

Инструкция пользователя – «Система предиктивной видеоаналитики «Стоп вор»»

Оглавление

1. Вход в систему	2
2. Основной экран.....	3
3. Экран наблюдений.....	4
4. Экран подозрений.....	6
5. Настройки системы.....	7

1. ВХОД В СИСТЕМУ

После установки системы на сервера и введения в адресной строке браузера IP адреса или псевдонима пути, пользователь попадает на экран входа в систему, представленный на рис. 1.

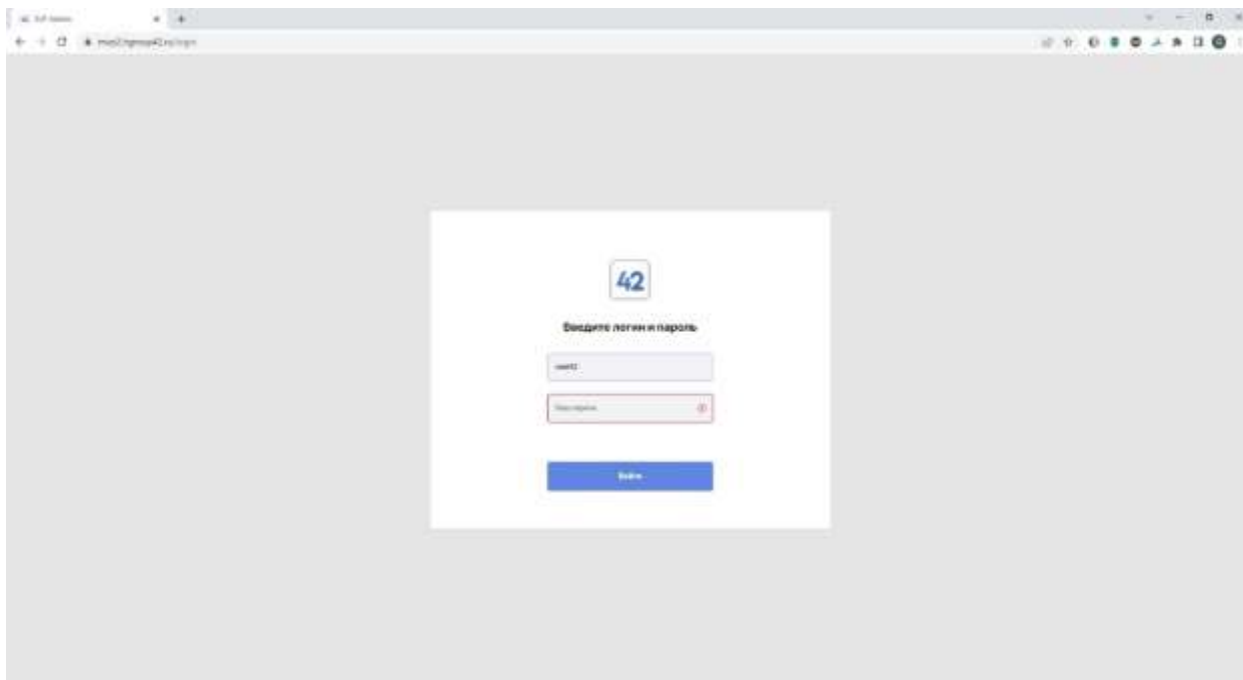


Рис. 1. Экран входа в систему.

На этом экране пользователю необходимо ввести имя пользователя (логин) и его пароль.

2. ОСНОВНОЙ ЭКРАН

После успешного введения пары логин/пароль пользователь попадает на основной экран системы, представленный на рис.2

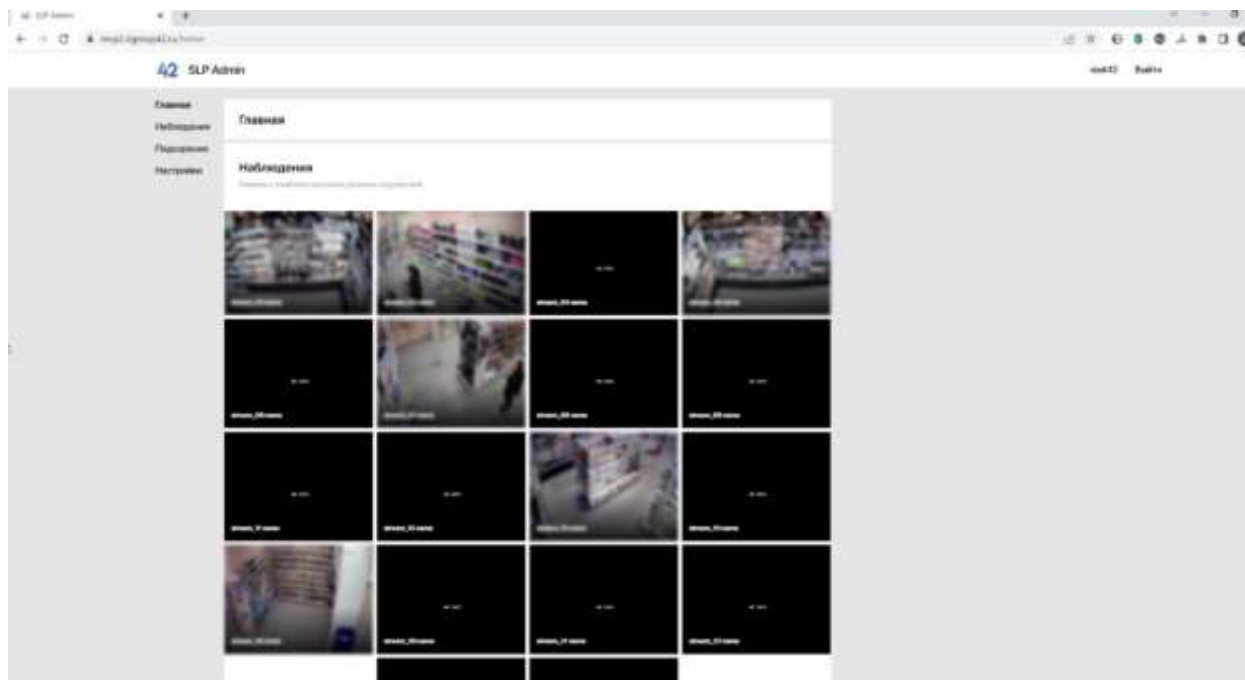


Рис 2. Основной экран системы

На данном экране пользователь видит 3 логических блока:

- вертикальный слева «меню» для навигации по системе
- горизонтальный сверху «информационный», с возможностью выхода из системы
- основной, в центре, с текущими каналами обработки потоков видео

3. ЭКРАН НАБЛЮДЕНИЙ

После выбора пункта меню «наблюдения» пользователь попадает на экран системы, представленный на рис. 3.

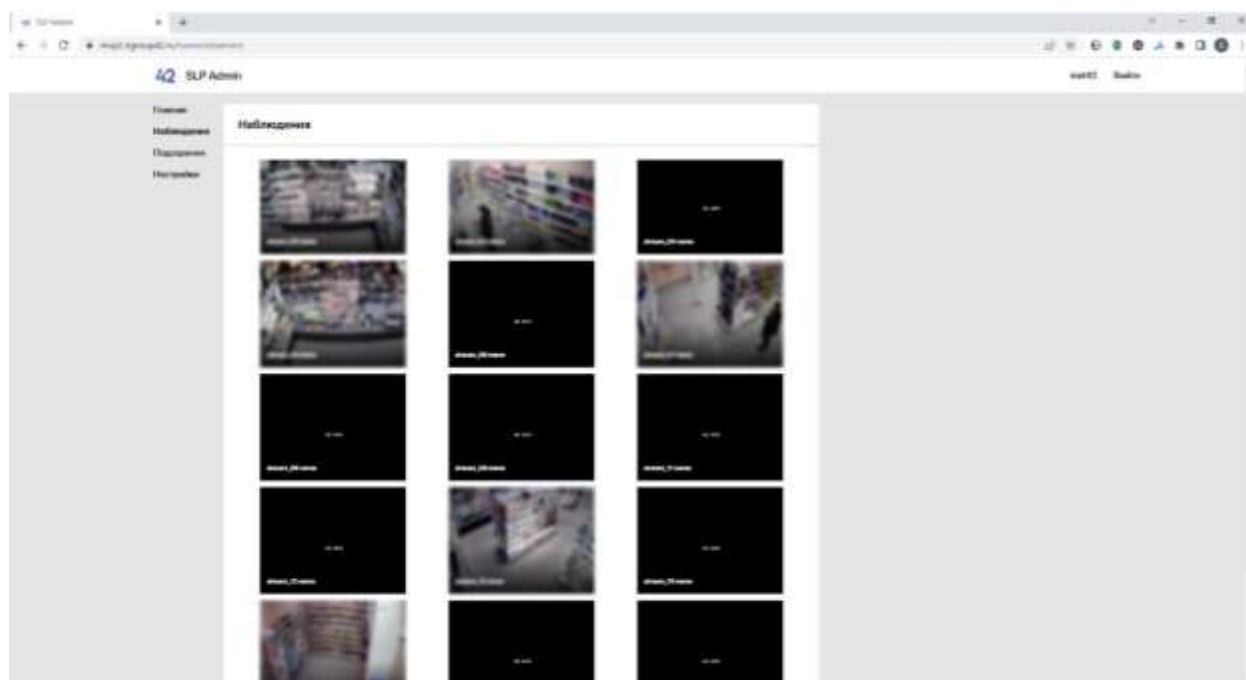


Рис. 3. Экран наблюдений системы

При нажатии на любой из потоков видео, пользователь попадает на экран, представленный на рис. 4.

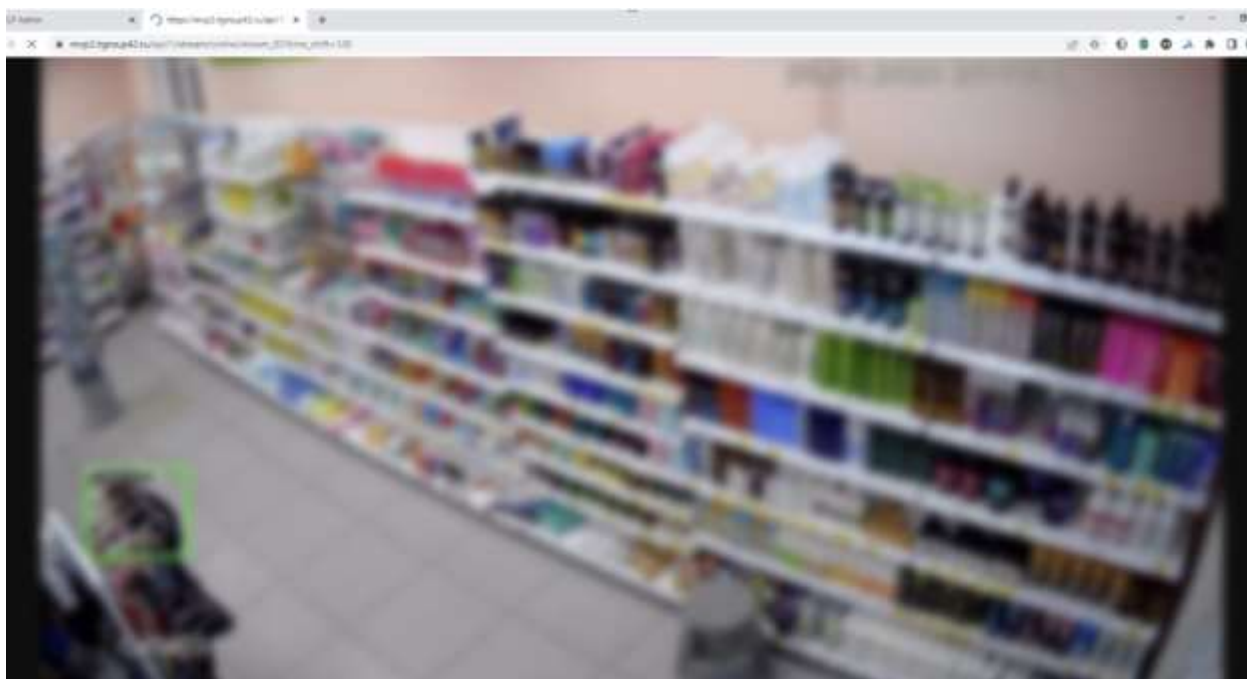


Рис. 4. Окно детального видео потока

На этом экране обозначаются объекты, идентифицированные системой.

4. ЭКРАН ПОДОЗРЕНИЙ

Экран подозрений представлен на рисунке 4.

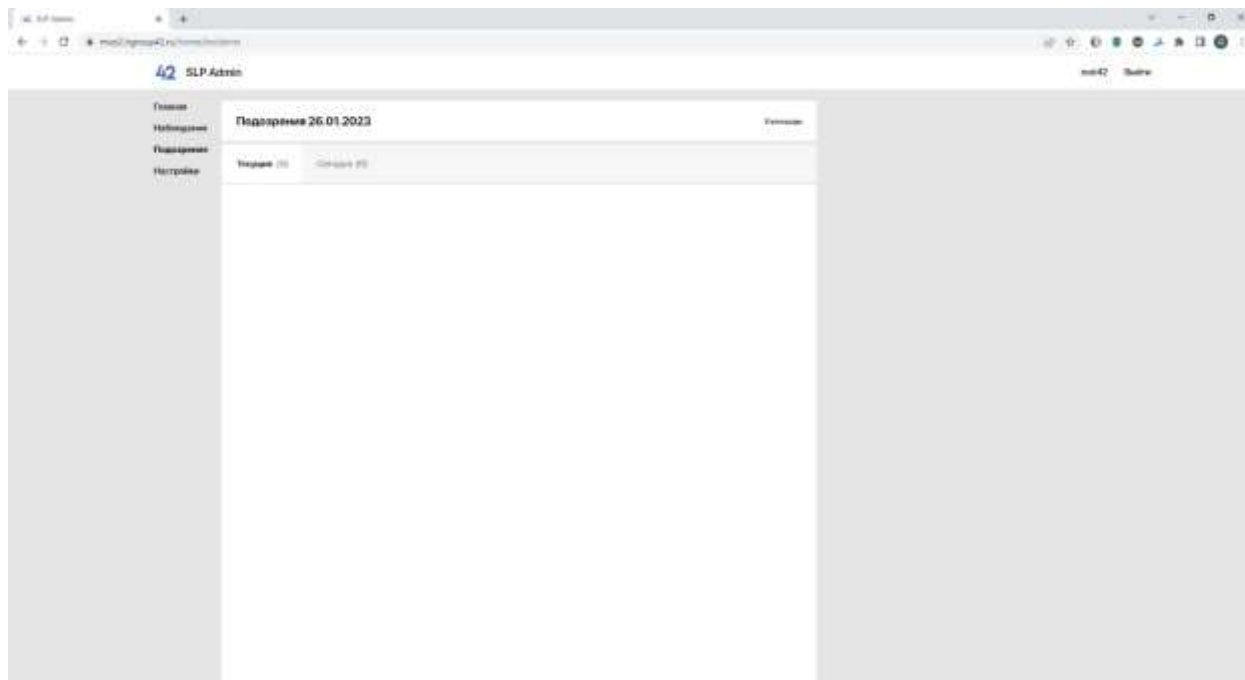


Рис. 4. Экран подозрений

На экране списком с фотографией отображаются подозрения, проверяемые системой в текущий момент времени (вкладка «текущие») и все подозрения, выявленные за текущую дату (вкладка «сегодня»).

5. НАСТРОЙКИ СИСТЕМЫ

Экран настроек системы имеет 4 подпункта: Пользователь, Устройства, Камеры и общие. Их вид приведен на рис. 5, 6, 7 и 8 соответственно.

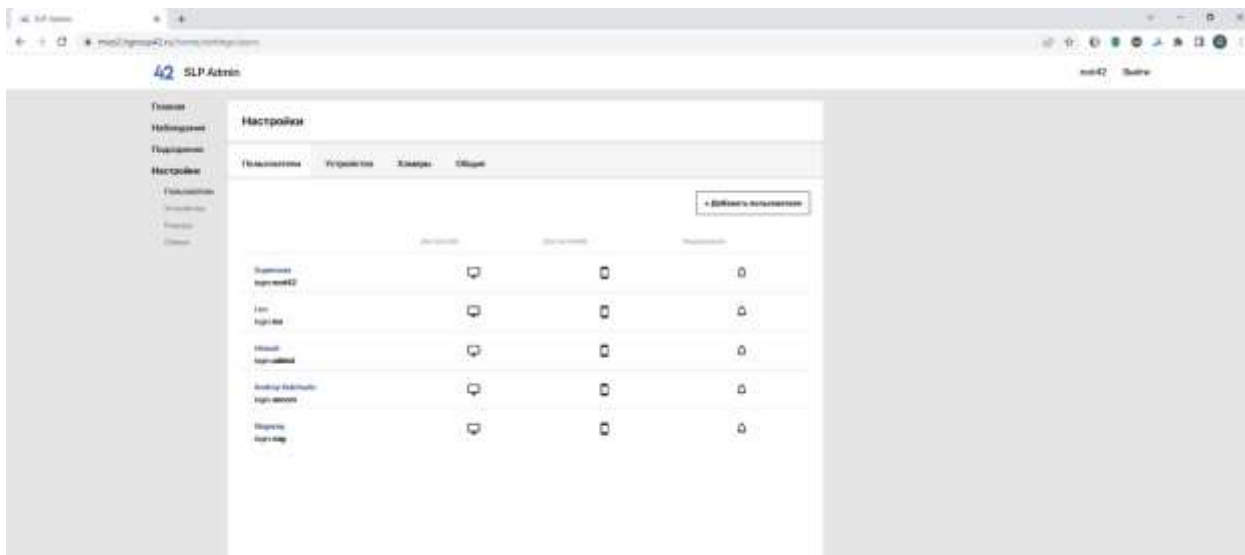


Рис 5.

Настройка пользователей системы

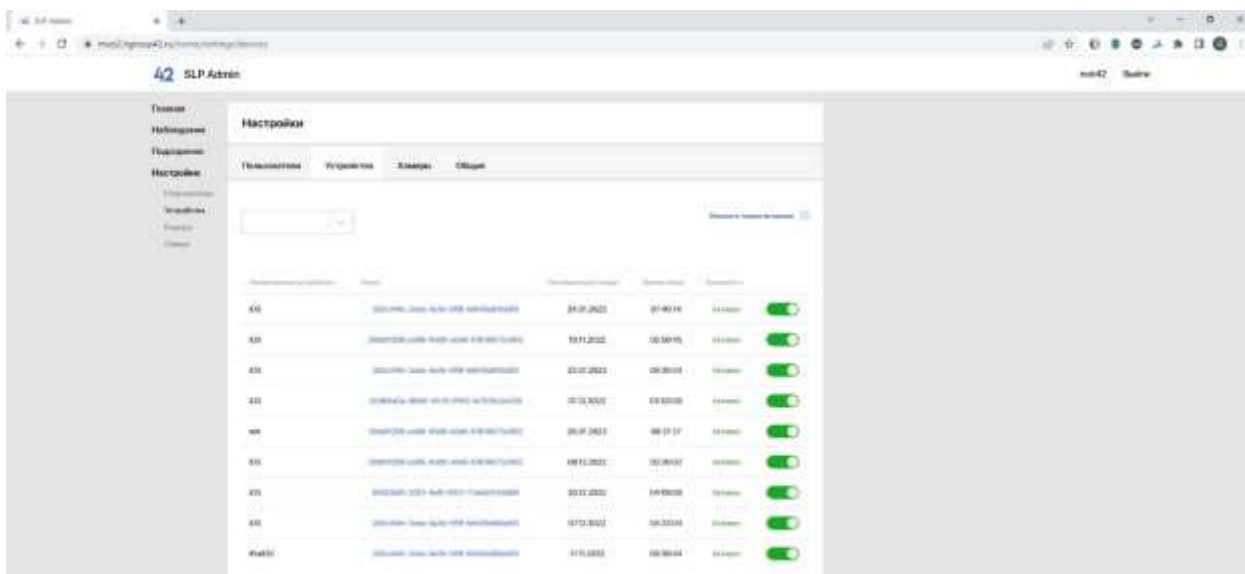


Рис. 6. Настройка устройств

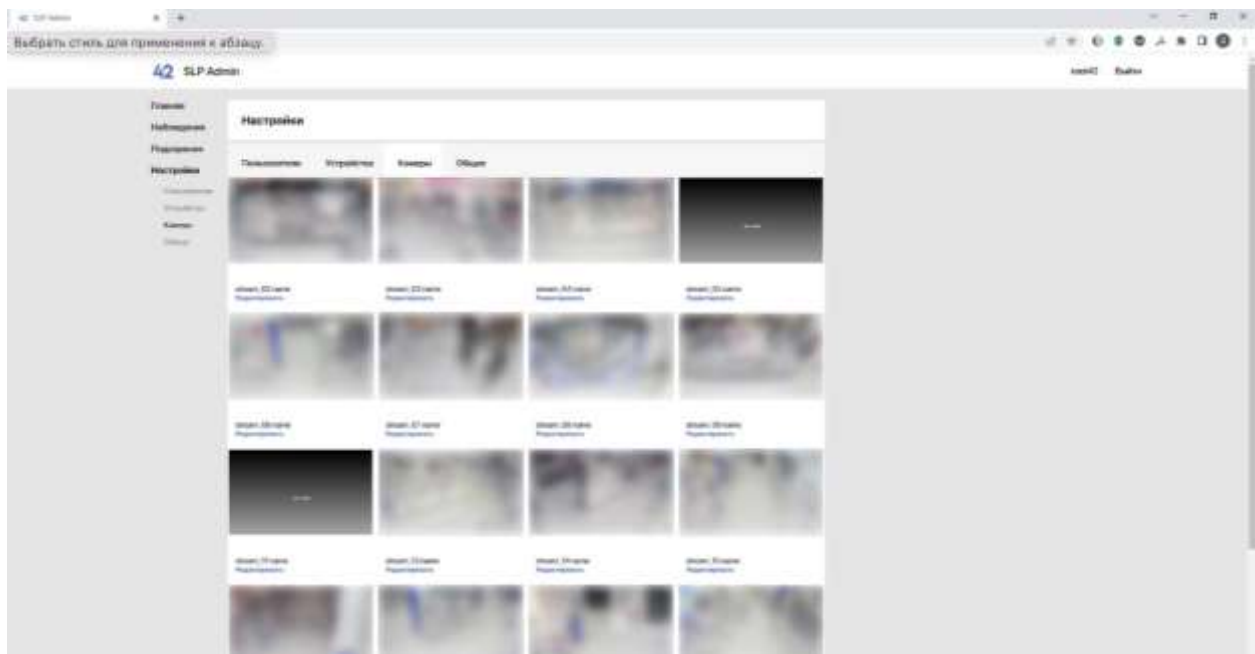


Рис. 7 Настройка камер

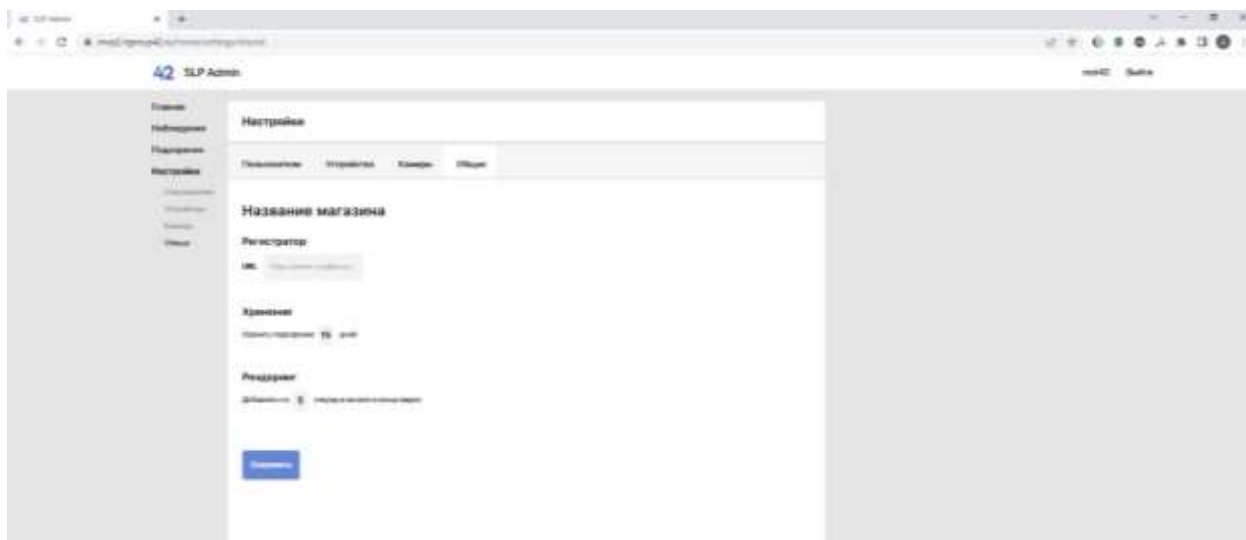


Рис 8. Общие настройки системы.